

z dnia 25 września 2020 r.

**w sprawie przystąpienia do sporządzenia miejscowego planu zagospodarowania przestrzennego Gminy
Górzycy w rejonie miejscowości Radówek - Laski Lubuskie**

Na podstawie art. 18 ust. 2 pkt 5 ustawy z dnia 8 marca 1990 r. o samorządzie gminnym (t.j. Dz. U. z 2020 r. poz.713) oraz art. 14 ust. 1 i 2 ustawy z dnia 27 marca 2003 r. o planowaniu i zagospodarowaniu przestrzennym (t.j. Dz. U. z 2020 r. poz. 293 ze zm.), Rada Gminy Górzycy uchwała, co następuje:

§ 1. Przystępuje się do sporządzenia miejscowego planu zagospodarowania przestrzennego w rejonie miejscowości Radówek – Laski Lubuskie.

§ 2. Granice obszarów objętych planem zostały określone na załącznikach graficznych nr 1 i 2, stanowiących integralną część uchwały.

§ 3. Wykonanie uchwały powierza się Wójtowi Gminy Górzycy.

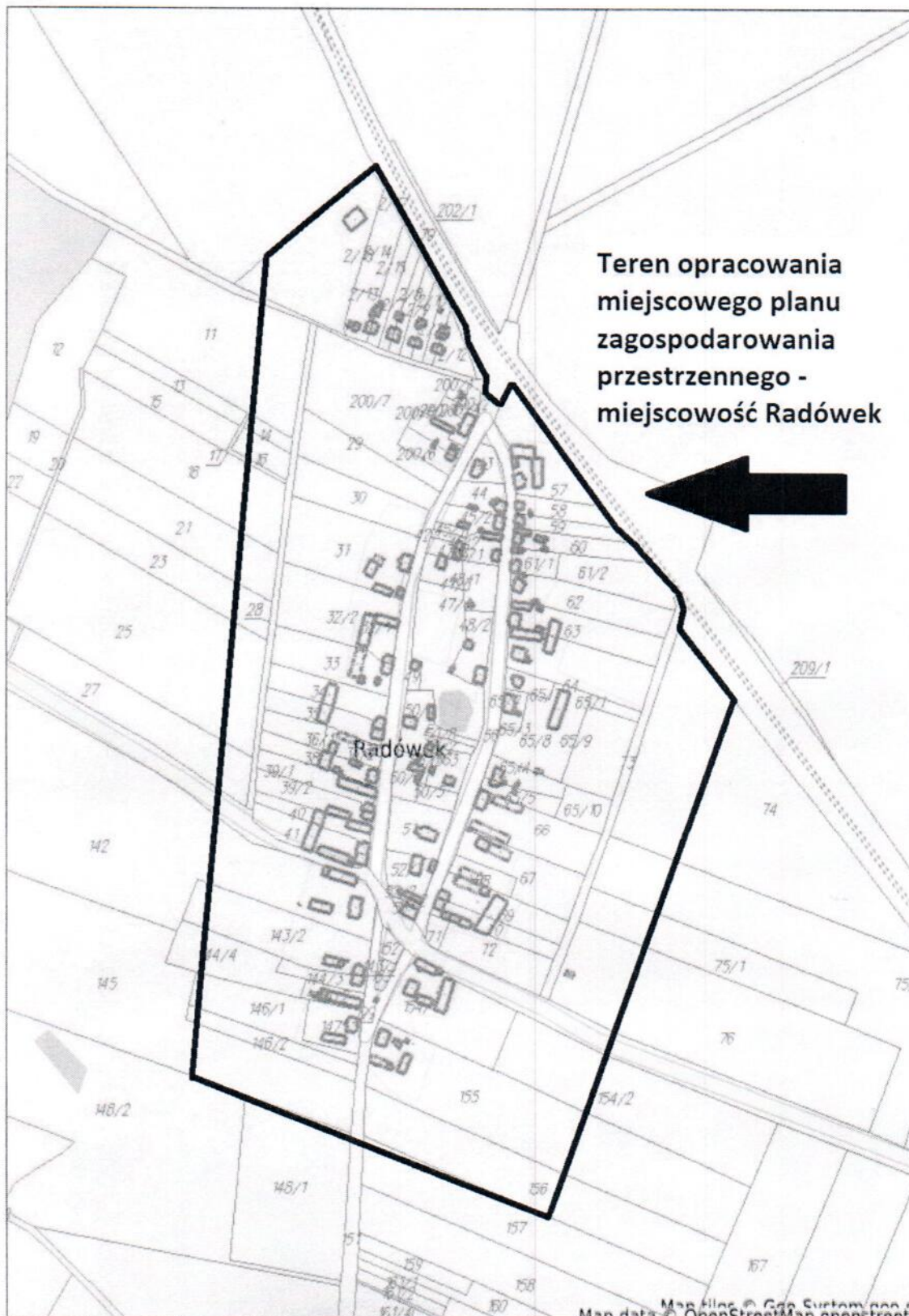
§ 4. Uchwała wchodzi w życie z dniem podjęcia.

Przewodniczący Rady



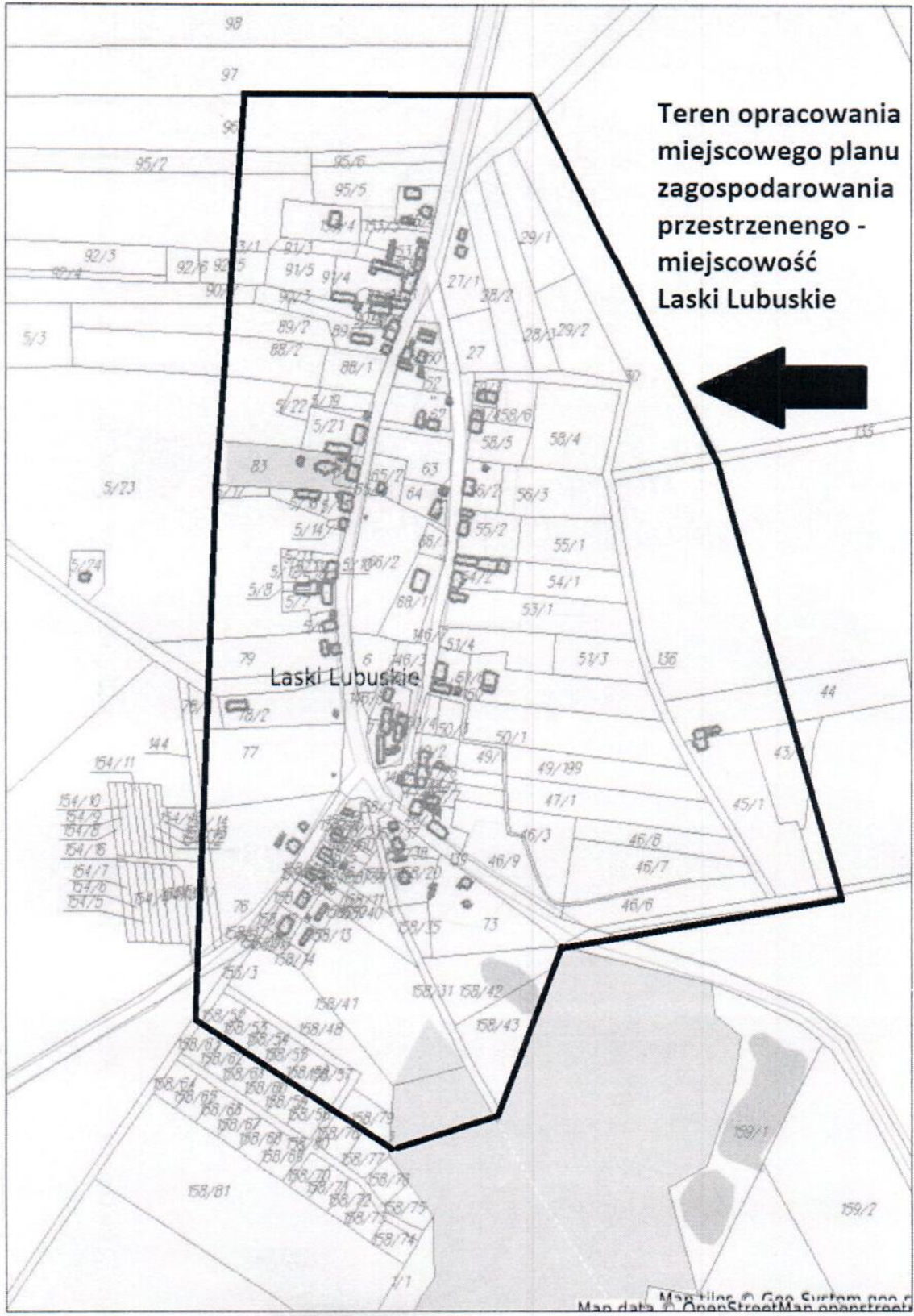
Krzysztof Bańka

Załącznik Nr 1 do uchwały Nr XIX.110.2020
Rady Gminy Górzycza
z dnia 25 września 2020 r.



strona 1

PRZEWODNICZĄCY RADY
Dawid
Krzysztof Bałucki



**Teren opracowania
miejscowego planu
zagospodarowania
przestrzennego -
miejscowość
Laski Lubuskie**



Laski Lubuskie

Map tiles © Geo System s.p.a. Map data © OpenStreetMap contributors

strona 1

PRZEWODNICZĄCY RADY
Dariusz
Krzysztof Radka

UZASADNIENIE

W sąsiedztwie miejscowości Radówek i Laski Lubuskie obowiązuje miejscowy plan zagospodarowania przestrzennego - uchwała nr VIII/49/07 Rady Gminy Górzycy z dnia 01 czerwca 2007r. w sprawie uchwalenia miejscowego planu zagospodarowania przestrzennego Gminy Górzycy w rejonie miejscowości Radówek. Plan ten przewiduje możliwość budowy elektrowni wiatrowych o maksymalnej wysokości 150,0 m. Dodatkowo zostało także wydane pozwolenie na budowę farmy wiatrowej. Zgodnie z art. 4 ust. 1 pkt 2 ustawy z dnia 20 maja 2016r. o inwestycjach w zakresie elektrowni wiatrowych (t.j. Dz. U. z 2020 r. poz. 981 ze zm.), minimalna odległość budynku mieszkalnego od elektrowni wiatrowej, musi być równa lub większa od dziesięciokrotności wysokości elektrowni wiatrowej mierzonej od poziomu gruntu do najwyższego punktu budowli, wliczając elementy techniczne, w szczególności wirnik wraz z łopatomami – czyli całkowitej wysokości elektrowni wiatrowej. Odległość tą określa się poprzez wyznaczenie najkrótszego odcinka pomiędzy granicą terenu objętego decyzją o warunkach zabudowy a istniejącą elektrownią wiatrową (lub objętą decyzją o pozwoleniu na budowę) albo linią rozgraniczającą teren, którego sposób zagospodarowania określony w planie miejscowym dopuszcza budowę elektrowni wiatrowej. W związku z powyższym, w promieniu 1500,0 m od terenu objętego planem, nie ma możliwości lokalizacji nowych budynków o funkcji mieszkalnej. Dopuszczenie lokalizacji nowej zabudowy mieszkaniowej w terenie oddziaływania farmy wiatrowej może nastąpić jedynie w planie miejscowym. Zgodnie z art. 15 ust. 8 ustawy o inwestycjach w zakresie inwestycji wiatrowych, gmina musi przeprowadzić procedurę planistyczną w terminie 72 miesięcy od dnia wejścia w życie ustawy tj. od 16 lipca 2016r.

W celu umożliwienia budowy budynków mieszkalnych w miejscowościach Radówek i Laski Lubuskie, niezbędne jest przygotowanie miejscowego planu zagospodarowania przestrzennego.

Uchwalenie planu miejscowego nie będzie naruszać ustaleń studium uwarunkowań i kierunków zagospodarowania przestrzennego gminy Górzycy.

Biorąc powyższe pod uwagę, podjęcie niniejszej uchwały należy uznać za zasadne.

PRZEWODNICZĄCY RADY
Krzysztof Bańka
Krzysztof Bańka